

# ROBIN - ROUGE-GORGE

COLOURED CROSS STITCH CHART  
DIAGRAMME PONT DE CROIX EN COULEURS

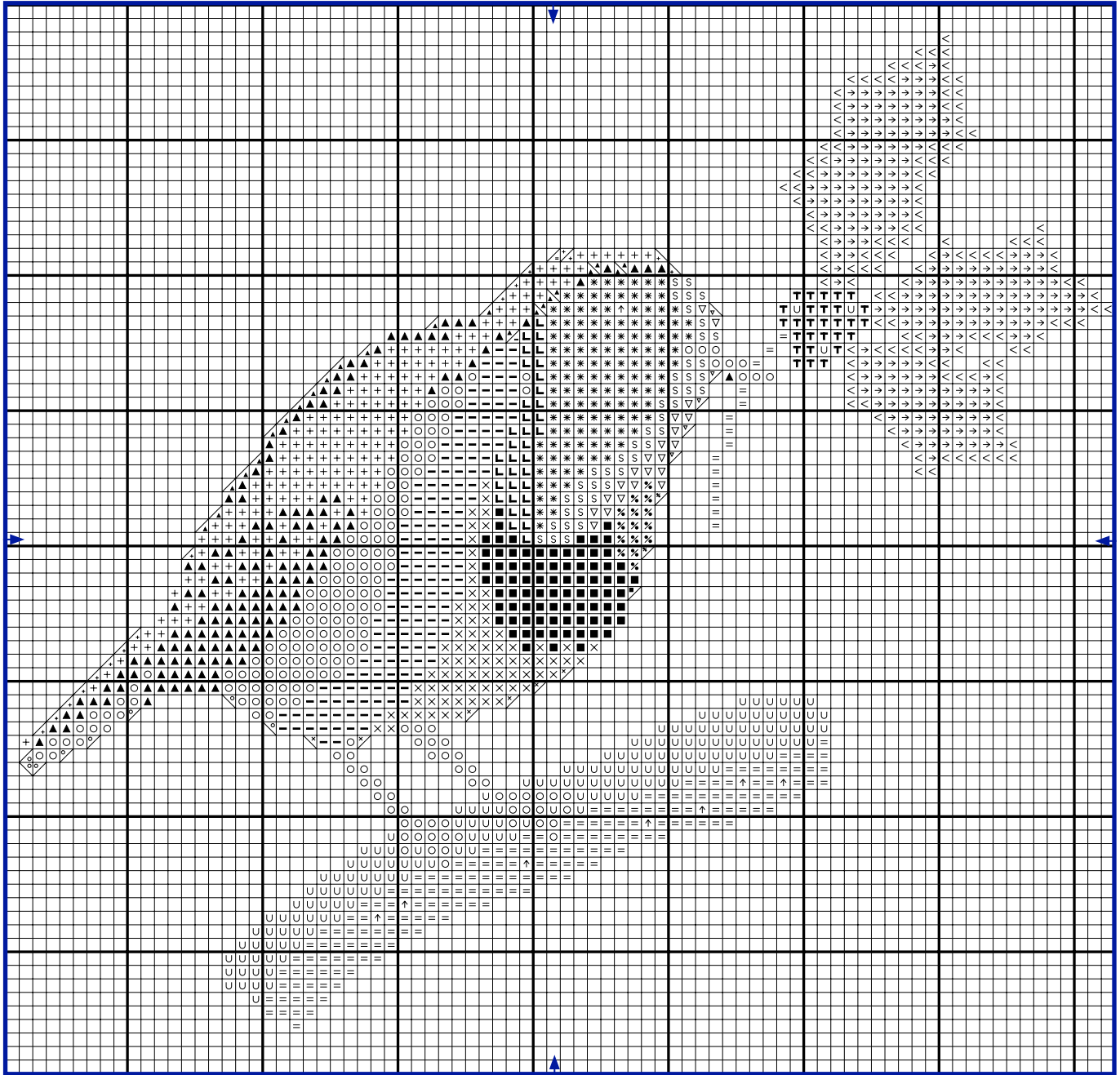


© 2018 / ALL RIGHTS RESERVED WORLDWIDE

DMC LIBRARY - BIBLIOTHÈQUE DMC

# ROBIN - ROUGE-GORGE

CROSS STITCH CHART - DIAGRAMME PONT DE CROIX



© 2018 / ALL RIGHTS RESERVED WORLDWIDE

DMC LIBRARY - BIBLIOTHÈQUE DMC

# ROBIN - ROUGE-GORGE

GETTING STARTED - COMMENCER

## TOOL KIT / FOURNITURES

DMC MOULINÉ ÉTOILE & MOULINÉ THREAD / FILS MOULINÉ ÉTOILE & MOULINÉ DMC  
CROSS STITCH FABRIC / AIDA / TOILE AIDA  
CROSS STITCH NEEDLE / AIGUILLE  
EMBROIDERY HOOP (OPTIONAL) / TAMBOUR (OPTIONNEL)  
SCISSORS / CISEAUX

DESIGN SIZE / DIMENSIONS DESSIN  
18,5 X 18,5 / 7,28 X 7,28 "

THE SIZE OF YOUR DESIGN DEPENDS ON THE CROSS STITCH FABRIC YOU CHOOSE. THE HIGHER THE FABRIC'S "COUNT" (IE NUMBER OF CROSS STITCHES PER INCH), THE SMALLER THE STITCHES AND THEREFORE YOUR DESIGN. WE RECOMMEND BEGINNERS START WITH **14** COUNT AIDA (THE MOST COMMON CROSS STITCH FABRIC), WHICH IS WHAT WE HAVE BASED OUR DESIGN SIZE ON.

LA TAILLE DE VOTRE DESSIN DÉPEND DE LA TOILE POINT DE CROIX QUE VOUS CHOISISSEZ.

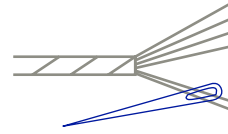
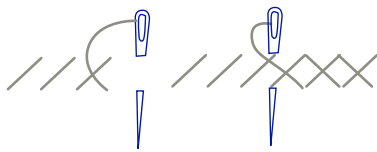
PLUS LE NOMBRE DE POINT DE CROIX PAR CENTIMÈTRE EST ÉLEVÉ, PLUS LES POINTS ET LA BRODERIE SERONT PETITS. NOUS RECOMMANDONS AUX DÉBUTANTS DE COMMENCER EN UTILISANT UNE TOILE AIDA **5,5** PTS/CM (LA TOILE DE POINT DE CROIX LA PLUS UTILISÉE), SUR LAQUELLE NOUS AVONS BASÉ NOTRE DESSIN.

# ROBIN - ROUGE-GORGE

GETTING STARTED - COMMENCER

## STITCHES AND COLOURS YOU'LL USE LÉGENDE : POINTS ET COULEURS

### CROSS STITCH POINT DE CROIX

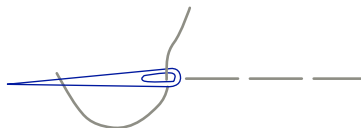


Use 2 strands - Utiliser 2 brins

#### MOULINÉ ÉTOILE & MOULINÉ EMBROIDERY THREAD / FILS MOULINÉ ÉTOILE & MOULINÉ

SYMBOL SYMBOLE	COLOUR COULEUR	N° SKEINS* N° D'ÉCHEVETTES*	SYMBOL SYMBOLE	COLOUR COULEUR	N° SKEINS* N° D'ÉCHEVETTES*
	453	x 1		3855	x 1
	452	x 1		3854	x 1
	3861	x 1		3853	x 1
	451	x 1		720	x 1
	3860	x 1		920	x 1
	838	x 1		C666	x 1
	BLANC	x 1		C816	x 1
	938	x 1		C699	x 1
	C310	x 1		C890	x 1

### BACKSTITCH POINT ARRIÈRE



#### MOULINÉ ÉTOILE & MOULINÉ EMBROIDERY THREAD / FILS MOULINÉ ÉTOILE & MOULINÉ

SYMBOL SYMBOLE	COLOUR COULEUR	N° SKEINS* N° D'ÉCHEVETTES*
	C310	
	C699	
	C890	

\* Based on stitching with the number of strands shown above, onto 14 count Aida. / \* Basé sur le nombre de brins préconisé au-dessus, sur une toile Aida 5,5 pts/cm.